



**КОМИТЕТ ИМУЩЕСТВЕННЫХ ОТНОШЕНИЙ  
АДМИНИСТРАЦИИ ПЕРМСКОГО МУНИЦИПАЛЬНОГО РАЙОНА**

**РАСПОРЯЖЕНИЕ**

15.02.2022

№ 616

**Об установлении публичного  
сервитута на часть земельных  
участков**

В соответствии со ст. 23, гл. V.7 Земельного кодекса Российской Федерации, Федеральным законом от 25.10.2001 № 137-ФЗ «О введении в действие Земельного кодекса Российской Федерации», пп. 3.7.5 п. 3.7 разд. 3 Положения о комитете имущественных отношений администрации Пермского муниципального района, утвержденного решением Земского Собрания Пермского муниципального района Пермского края от 22.12.2016 № 178, на основании ходатайства открытого акционерного общества «Межрегиональная распределительная сетевая компания Урала» (ИНН 6671163413, ОГРН 1056604000970) (далее - ОАО «МРСК Урала») от 28.10.2021 № 40:

1. Установить в интересах ОАО «МРСК Урала» публичный сервитут общей площадью 9338 кв.м на часть земельных участков:
  - с кадастровым номером 59:32:1450002:3, расположенный по адресу: Пермский край, Пермский район, Култаевское с/п, д. Шилово;
  - с кадастровым номером 59:32:1450002:8, расположенный по адресу: Пермский край, Пермский район, Култаевское с/п, д. Шилово;
  - с кадастровым номером 59:32:1450002:73, расположенный по адресу: Пермский край, Пермский район, Култаевское с/п, д. Шилово, ул.Федотовская/ул.Весенняя;
  - с кадастровым номером 59:32:1450002:104, расположенный по адресу: Пермский край, Пермский район, Култаевское с/п, д. Шилово;
  - с кадастровым номером 59:32:1450002:122, расположенный по адресу: Пермский край, Пермский район, Култаевское с/п, д. Шилово, ул. Садовая, 7;
  - с кадастровым номером 59:32:1450002:126, расположенный по адресу: Пермский край, Пермский район, Култаевское с/п, д. Шилово;
  - с кадастровым номером 59:32:1450002:127, расположенный по адресу: Пермский край, Пермский район, Култаевское с/п, д. Шилово;
  - с кадастровым номером 59:32:1450002:185, расположенный по адресу: Пермский край, Пермский район, Култаевское с/п, д. Шилово, ул. Федотовская, дом 4;

- с кадастровым номером 59:32:1450002:871, расположенный по адресу: Пермский край, Пермский район, Култаевское с/п, д. Шилово, ул. Садовая;
- с кадастровым номером 59:32:1450002:374, расположенный по адресу: Пермский край, Пермский район, Култаевское с/п, д. Шилово, ул. Федотовская / ул. Первомайская / ул. 9 Мая / пер. Лесной;
- с кадастровым номером 59:32:1450002:390, расположенный по адресу: Пермский край, Пермский район, Култаевское с/п, д. Шилово;
- с кадастровым номером 59:32:1450002:403, расположенный по адресу: Пермский край, Пермский район, Култаевское с/п, д. Шилово, ул. Федотовская, 7;
- с кадастровым номером 59:32:1450002:405, расположенный по адресу: Пермский край, Пермский район, Култаевское с/п, д. Шилово, ул. Федотовская, з/у 11;
- с кадастровым номером 59:32:1450002:410, расположенный по адресу: Пермский край, Пермский район, Култаевское с/п, д. Шилово, ул. Федотовская;
- с кадастровым номером 59:32:1450002:449, расположенный по адресу: Пермский край, Пермский район, Култаевское с/п, д. Шилово;
- с кадастровым номером 59:32:1450002:485, расположенный по адресу: Пермский край, Пермский район, Култаевское с/п, д. Шилово, ул. 9 Мая, 10;
- с кадастровым номером 59:32:1450002:526, расположенный по адресу: Пермский край, Пермский район, Култаевское с/п, д. Шилово;
- с кадастровым номером 59:32:1450002:528, расположенный по адресу: Пермский край, Пермский район, Култаевское с/п, д. Шилово, ул. Весенняя, 9;
- с кадастровым номером 59:32:1450002:531, расположенный по адресу: Пермский край, Пермский район, Култаевское с/п, д. Шилово;
- с кадастровым номером 59:32:1450002:591, расположенный по адресу: Пермский край, Пермский район, Култаевское с/п, д. Шилово, ул. Федотовская;
- с кадастровым номером 59:32:1410001:1152, расположенный по адресу: Пермский край, Пермский район, Култаевское с/п, д. Шилово;
- с кадастровым номером 59:32:1410001:1182, расположенный по адресу: Пермский край, Пермский район, Култаевское с/п, д. Шилово, ул. Южная, з/у 6;
- с кадастровым номером 59:32:1410001:1217, расположенный по адресу: Пермский край, Пермский район, Култаевское с/п, д. Шилово, ул. Южная, з/у 32;
- с кадастровым номером 59:32:1410001:4139, расположенный по адресу: Пермский край, Пермский район, Култаевское с/п, д. Шилово, ул. Садовая, д. 12;
- с кадастровым номером 59:32:1410001:5115, расположенный по адресу: Пермский край, Пермский район, Култаевское с/п, д. Петровка;
- с кадастровым номером 59:32:1410001:12, расположенный по адресу: Пермский край, Пермский район, Култаевское с/п, д. Шилово, ул. Садовая, з/у 4;
- с кадастровым номером 59:32:1410001:104, расположенный по адресу: Пермский край, Пермский район, Култаевское с/п, д. Петровка, ул. Овражная, з/у 38;

- с кадастровым номером 59:32:1410001:409, расположенный по адресу: Пермский край, Пермский район, Култаевское с/п, д. Петровка, позиция 12;
- с кадастровым номером 59:32:1410001:1402, расположенный по адресу: Пермский край, Пермский район, Култаевское с/п, д. Петровка, позиция 1;
- с кадастровым номером 59:32:1410001:4147, расположенный по адресу: Пермский край, Пермский район, Култаевское с/п, д. Петровка;
- с кадастровым номером 59:32:1410001:4148, расположенный по адресу: Пермский край, Пермский район, Култаевское с/п, д. Петровка;
- с кадастровым номером 59:32:1410001:4149, расположенный по адресу: Пермский край, Пермский район, Култаевское с/п, д. Петровка, ул. Дальняя, з/у 8;
- с кадастровым номером 59:32:1410001:4150, расположенный по адресу: Пермский край, Пермский район, Култаевское с/п, д. Петровка;
- с кадастровым номером 59:32:1410001:4151, расположенный по адресу: Пермский край, Пермский район, Култаевское с/п, д. Петровка;
- с кадастровым номером 59:32:1410001:4842, расположенный по адресу: Пермский край, Пермский район, Култаевское с/п, д. Петровка;
- с кадастровым номером 59:32:1410001:4955, расположенный по адресу: Пермский край, Пермский район, Култаевское с/п, д. Петровка, ул. Овражная, д. 40;
- с кадастровым номером 59:32:1410001:5064, расположенный по адресу: Пермский край, Пермский район, Култаевское с/п, д. Петровка, ул. Овражная;
- с кадастровым номером 59:32:1450002:12, расположенный по адресу: Пермский край, Пермский район, Култаевское с/п, д. Шилово;
- с кадастровым номером 59:32:1450002:831, расположенный по адресу: Пермский край, Пермский район, Култаевское с/п, д. Шилово, ул. Первомайская;
- с кадастровым номером 59:32:1450002:806, расположенный по адресу: Пермский край, Пермский район, Култаевское с/п, д. Шилово, ул. Весенняя, з/у 7;
- с кадастровым номером 59:32:1450002:807, расположенный по адресу: Пермский край, Пермский район, Култаевское с/п, д. Шилово, ул. Весенняя, з/у 5а;
- с кадастровым номером 59:32:1410001:5371, расположенный по адресу: Пермский край, Пермский район, Култаевское с/п, д. Петровка.

Цель: Для размещения объекта электросетевого хозяйства «ВЛ 0,4 кВ Ф. 1 от ТП-47174».

Срок: 49 лет.

2. Утвердить границы публичного сервитута земельных участков, указанных в п. 1 настоящего распоряжения, согласно прилагаемой схеме расположения границ публичного сервитута.

3. Срок, в течение которого использование указанных в п. 1 настоящего распоряжения земельных участков в соответствии с их разрешенным использованием будет невозможно или существенно затруднено в связи с осуществлением сервитута – не установлен.

4. Порядок установления зон с особыми условиями использования территорий и содержание ограничений прав на земельные участки в границах таких зон установлен Постановлением Правительства РФ от 24.02.2009 № 160 «О порядке установления охранных зон объектов электросетевого хозяйства и особых условий использования земельных участков, расположенных в границах таких зон».

5. Плата за публичный сервитут не устанавливается в соответствии с ч. 4 ст. 3.6 Федерального закона от 25.10.2001 года № 137-ФЗ «О введении в действие Земельного кодекса Российской Федерации».

6. Комитету имущественных отношений администрации Пермского муниципального района в течение 5 рабочих дней со дня подписания настоящего распоряжения:

6.1. Направить настоящее распоряжение правообладателям земельных участков, указанных в п. 1 распоряжения;

6.2. Направить настоящее распоряжение в Управление Федеральной службы государственной регистрации, кадастра и картографии по Пермскому краю;

6.3. Направить настоящее распоряжение в ОАО «МРСК Урала», а также сведения о лицах, являющихся правообладателями земельных участков, сведения о лицах, подавших заявления об учете их прав (обременений прав) на земельные участки, способах связи с ними, копии документов, подтверждающих права указанных лиц на земельные участки;

6.4. Направить в администрацию Култаевского сельского поселения настоящее распоряжение для опубликования в порядке, установленном для официального опубликования (обнародования) муниципальных правовых актов уставом поселения.

7. Разместить настоящее распоряжение на сайте Пермского муниципального района [www.permraion.ru](http://www.permraion.ru).

8. Настоящее распоряжение вступает в силу со дня его подписания.

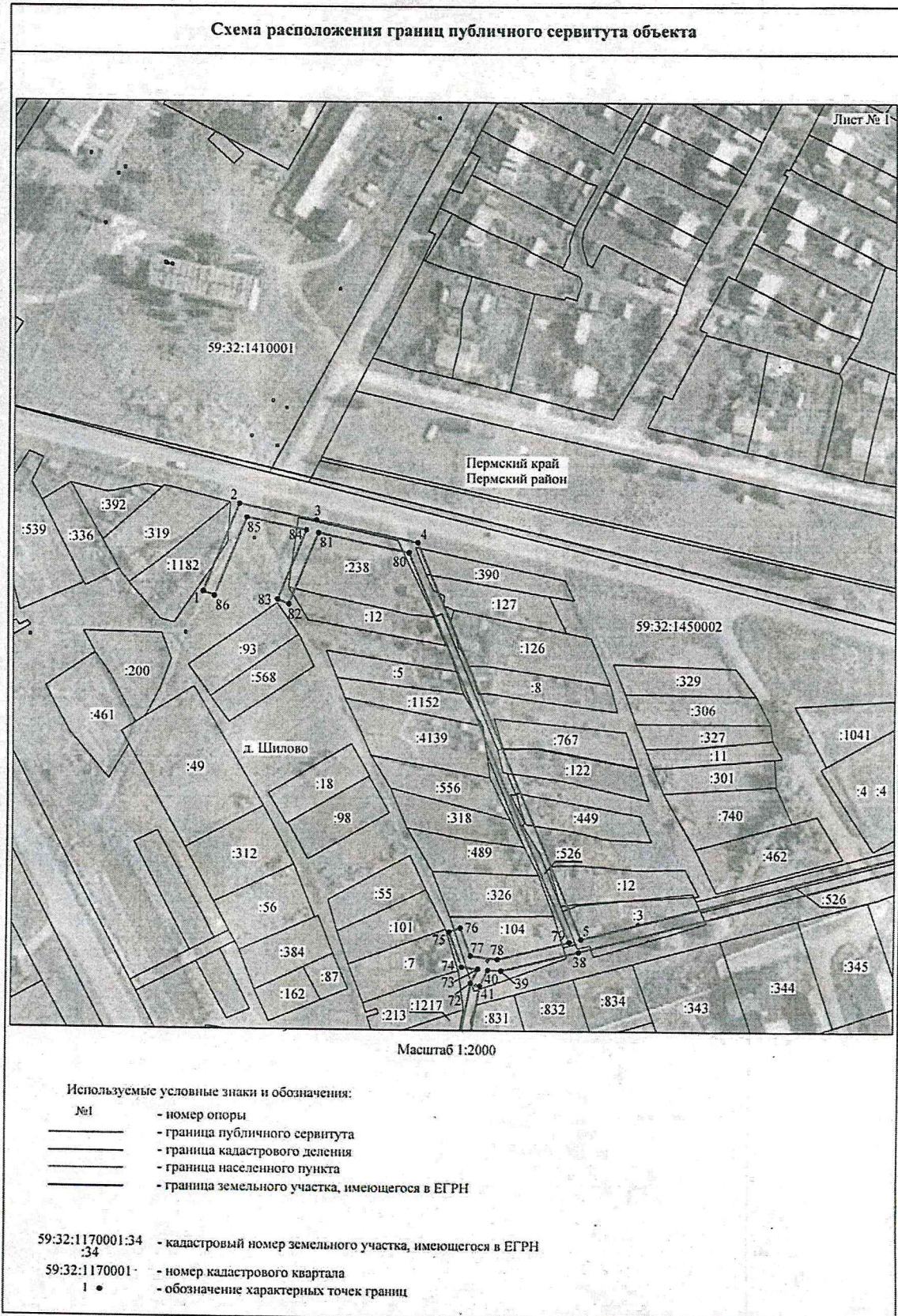
9. Контроль исполнения распоряжения оставляю за собой.

И.о. председателя комитета

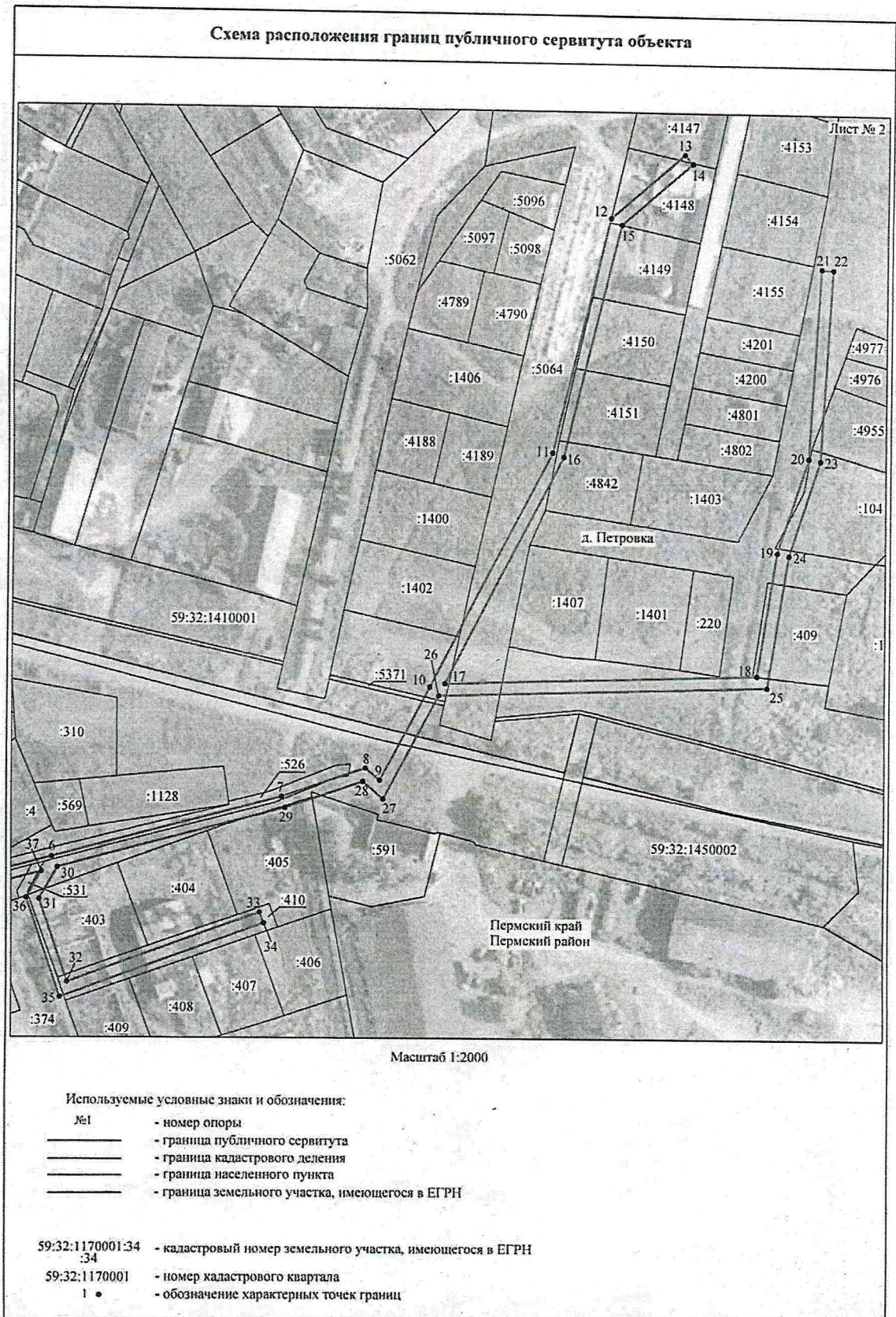


М.В. Королева

Приложение № 1  
к распоряжению  
комитета имущественных  
отношений администрации  
Пермского муниципального района  
от 15.02.2022 № 616



Приложение № 2  
к распоряжению  
комитета имущественных  
отношений администрации  
Пермского муниципального района  
от 15.02.2022 № 616



Приложение № 3  
к распоряжению  
комитета имущественных  
отношений администрации  
Пермского муниципального района  
от 15.02.2022 № 616



Приложение № 4  
к распоряжению  
комитета имущественных  
отношений администрации  
Пермского муниципального района  
от 15.02.2022 № 616

Публичный сервитут для размещения объекта электросетевого хозяйства «ВЛ-0,4КВ Ф.1 от ТП-47174»  
(наименование объекта, местоположение границ которого описано (далее - объект))

Раздел 1

Сведения об объекте

| Сведения об объекте |  |   |
|---------------------|--|---|
| № п/п               | Характеристики объекта   | Описание характеристик  |
| 1                   | 2  | 3   |
| 1                   | Местоположение объекта   | Пермский Край, Пермский район   |
| 2                   | Площадь объекта +/- величина погрешности определения площади (Р+/- Дельта Р) | 9338 кв.м ± 19 кв.м   |
| 3                   | Иные характеристики объекта  | Публичный сервитут для размещения объекта электросетевого хозяйства «ВЛ-0,4КВ Ф.1 от ТП-47174» на срок 49 лет |



Приложение № 5  
к распоряжению  
комитета имущественных  
отношений администрации  
Пермского муниципального района  
от 15.02.2022 № 616

Раздел 2

| Сведения о местоположении границ объекта        |               |            |   |  |  |
|---|---------------|------------|---|--|--|
| 1. Система координат <u>МСК-59, зона 2</u>      |               |            |   |  |  |
| 2. Сведения о характерных точках границ объекта |               |            |   |  |  |
| Обозначение<br>характерных<br>точек границ      | Координаты, м |            | Метод определения координат<br>характерной точки        | Средняя<br>квадратическая<br>погрешность<br>положения<br>характерной<br>точки (M <sub>t</sub> ), м | Описание<br>обозначения<br>точки на<br>местности<br>(при<br>наличии) |
|   | X             | Y          |   |  |  |
| 1   | 2             | 3          | 4   | 5  | 6  |
| 1   | 508544.36     | 2210817.50 | Метод спутниковых геодезических измерений (определений) | 0.10   | –  |
| 2   | 508581.18     | 2210832.23 | Метод спутниковых геодезических измерений (определений) | 0.10   | –  |
| 3   | 508574.39     | 2210864.02 | Метод спутниковых геодезических измерений (определений) | 0.10   | –  |
| 4   | 508565.21     | 2210906.33 | Метод спутниковых геодезических измерений (определений) | 0.10   | –  |
| 5   | 508400.13     | 2210975.09 | Метод спутниковых геодезических измерений (определений) | 0.10   | –  |
| 6   | 508439.09     | 2211122.40 | Метод спутниковых геодезических измерений (определений) | 0.10   | –  |
| 7   | 508465.09     | 2211218.50 | Метод спутниковых геодезических измерений (определений) | 0.10   | –  |
| 8   | 508477.30     | 2211253.71 | Метод спутниковых геодезических измерений (определений) | 0.10   | –  |
| 9   | 508472.15     | 2211259.78 | Метод спутниковых геодезических измерений (определений) | 0.10   | –  |
| 10  | 508511.80     | 2211280.71 | Метод спутниковых геодезических измерений (определений) | 0.10   | –  |
| 11  | 508610.12     | 2211331.45 | Метод спутниковых геодезических измерений (определений) | 0.10   | –  |
| 12  | 508708.06     | 2211354.71 | Метод спутниковых геодезических измерений (определений) | 0.10   | –  |
| 13  | 508734.79     | 2211384.73 | Метод спутниковых геодезических измерений (определений) | 0.10   | –  |
| 14  | 508731.07     | 2211388.06 | Метод спутниковых геодезических измерений (определений) | 0.10   | –  |
| 15  | 508705.37     | 2211359.21 | Метод спутниковых геодезических измерений (определений) | 0.10   | –  |
| 16  | 508608.37     | 2211336.17 | Метод спутниковых геодезических измерений (определений) | 0.10   | –  |
| 17  | 508513.29     | 2211287.10 | Метод спутниковых геодезических измерений (определений) | 0.10   | –  |
| 18  | 508517.57     | 2211416.88 | Метод спутниковых геодезических измерений (определений) | 0.10   | –  |
| 19  | 508568.98     | 2211425.05 | Метод спутниковых геодезических измерений (определений) | 0.10   | –  |
| 20  | 508608.88     | 2211438.12 | Метод спутниковых геодезических измерений (определений) | 0.10   | –  |
| 21  | 508687.90     | 2211442.97 | Метод спутниковых геодезических измерений (определений) | 0.10   | –  |
| 22  | 508687.59     | 2211447.96 | Метод спутниковых геодезических измерений (определений) | 0.10   | –  |
| 23  | 508607.93     | 2211443.07 | Метод спутниковых геодезических измерений (определений) | 0.10   | –  |
| 24  | 508567.80     | 2211429.93 | Метод спутниковых геодезических измерений (определений) | 0.10   | –  |
| 25  | 508512.71     | 2211421.17 | Метод спутниковых геодезических измерений (определений) | 0.10   | –  |

Приложение № 6  
к распоряжению  
комитета имущественных  
отношений администрации  
Пермского муниципального района  
от 15.02.2022 № 616

|    |           |            |   |      |   |
|----|-----------|------------|---|------|---|
| 26 | 508508.21 | 2211284.44 | Метод спутниковых геодезических измерений (определений) | 0.10 | - |
| 27 | 508464.31 | 2211261.29 | Метод спутниковых геодезических измерений (определений) | 0.10 | - |
| 28 | 508471.64 | 2211252.65 | Метод спутниковых геодезических измерений (определений) | 0.10 | - |
| 29 | 508460.31 | 2211219.97 | Метод спутниковых геодезических измерений (определений) | 0.10 | - |
| 30 | 508434.56 | 2211124.82 | Метод спутниковых геодезических измерений (определений) | 0.10 | - |
| 31 | 508421.00 | 2211117.05 | Метод спутниковых геодезических измерений (определений) | 0.10 | - |
| 32 | 508385.91 | 2211128.89 | Метод спутниковых геодезических измерений (определений) | 0.10 | - |
| 33 | 508415.78 | 2211209.53 | Метод спутниковых геодезических измерений (определений) | 0.10 | - |
| 34 | 508411.09 | 2211211.27 | Метод спутниковых геодезических измерений (определений) | 0.10 | - |
| 35 | 508379.43 | 2211125.80 | Метод спутниковых геодезических измерений (определений) | 0.10 | - |
| 36 | 508421.53 | 2211111.59 | Метод спутниковых геодезических измерений (определений) | 0.10 | - |
| 37 | 508432.77 | 2211118.03 | Метод спутниковых геодезических измерений (определений) | 0.10 | - |
| 38 | 508394.71 | 2210974.15 | Метод спутниковых геодезических измерений (определений) | 0.10 | - |
| 39 | 508386.82 | 2210942.04 | Метод спутниковых геодезических измерений (определений) | 0.10 | - |
| 40 | 508387.09 | 2210936.63 | Метод спутниковых геодезических измерений (определений) | 0.10 | - |
| 41 | 508380.41 | 2210933.33 | Метод спутниковых геодезических измерений (определений) | 0.10 | - |
| 42 | 508347.70 | 2210927.13 | Метод спутниковых геодезических измерений (определений) | 0.10 | - |
| 43 | 508317.50 | 2210937.07 | Метод спутниковых геодезических измерений (определений) | 0.10 | - |
| 44 | 508255.14 | 2210956.60 | Метод спутниковых геодезических измерений (определений) | 0.10 | - |
| 45 | 508222.74 | 2210956.92 | Метод спутниковых геодезических измерений (определений) | 0.10 | - |
| 46 | 508194.05 | 2210971.63 | Метод спутниковых геодезических измерений (определений) | 0.10 | - |
| 47 | 508168.30 | 2210983.63 | Метод спутниковых геодезических измерений (определений) | 0.10 | - |
| 48 | 508121.50 | 2211006.56 | Метод спутниковых геодезических измерений (определений) | 0.10 | - |
| 49 | 508129.41 | 2211028.11 | Метод спутниковых геодезических измерений (определений) | 0.10 | - |
| 50 | 508132.03 | 2211022.77 | Метод спутниковых геодезических измерений (определений) | 0.10 | - |
| 51 | 508136.51 | 2211025.00 | Метод спутниковых геодезических измерений (определений) | 0.10 | - |
| 52 | 508131.78 | 2211034.55 | Метод спутниковых геодезических измерений (определений) | 0.10 | - |
| 53 | 508142.55 | 2211063.57 | Метод спутниковых геодезических измерений (определений) | 0.10 | - |
| 54 | 508138.80 | 2211064.96 | Метод спутниковых геодезических измерений (определений) | 0.10 | - |
| 55 | 508127.64 | 2211034.82 | Метод спутниковых геодезических измерений (определений) | 0.10 | - |
| 56 | 508117.90 | 2211008.35 | Метод спутниковых геодезических измерений (определений) | 0.10 | - |
| 57 | 508041.65 | 2211045.98 | Метод спутниковых геодезических измерений (определений) | 0.10 | - |
| 58 | 508064.34 | 2211102.03 | Метод спутниковых геодезических измерений (определений) | 0.10 | - |
| 59 | 508064.80 | 2211101.85 | Метод спутниковых геодезических измерений (определений) | 0.10 | - |

Приложение № 7  
к распоряжению  
комитета имущественных  
отношений администрации  
Пермского муниципального района  
от 15.02.2022 № 616

|    |           |            |   |      |   |
|----|-----------|------------|---|------|---|
| 60 | 508076.36 | 2211130.40 | Метод спутниковых геодезических измерений (определений) | 0.10 | - |
| 61 | 508071.73 | 2211132.27 | Метод спутниковых геодезических измерений (определений) | 0.10 | - |
| 62 | 508060.14 | 2211103.66 | Метод спутниковых геодезических измерений (определений) | 0.10 | - |
| 63 | 508060.61 | 2211103.48 | Метод спутниковых геодезических измерений (определений) | 0.10 | - |
| 64 | 508036.56 | 2211044.03 | Метод спутниковых геодезических измерений (определений) | 0.10 | - |
| 65 | 508118.11 | 2211003.77 | Метод спутниковых геодезических измерений (определений) | 0.10 | - |
| 66 | 508166.58 | 2210980.02 | Метод спутниковых геодезических измерений (определений) | 0.10 | - |
| 67 | 508192.29 | 2210968.04 | Метод спутниковых геодезических измерений (определений) | 0.10 | - |
| 68 | 508221.76 | 2210952.93 | Метод спутниковых геодезических измерений (определений) | 0.10 | - |
| 69 | 508254.52 | 2210952.61 | Метод спутниковых геодезических измерений (определений) | 0.10 | - |
| 70 | 508316.27 | 2210933.25 | Метод спутниковых геодезических измерений (определений) | 0.10 | - |
| 71 | 508347.43 | 2210923.01 | Метод спутниковых геодезических измерений (определений) | 0.10 | - |
| 72 | 508381.69 | 2210929.50 | Метод спутниковых геодезических измерений (определений) | 0.10 | - |
| 73 | 508387.53 | 2210932.39 | Метод спутниковых геодезических измерений (определений) | 0.10 | - |
| 74 | 508388.30 | 2210925.63 | Метод спутниковых геодезических измерений (определений) | 0.10 | - |
| 75 | 508402.98 | 2210920.25 | Метод спутниковых геодезических измерений (определений) | 0.10 | - |
| 76 | 508404.71 | 2210924.94 | Метод спутниковых геодезических измерений (определений) | 0.10 | - |
| 77 | 508392.92 | 2210929.26 | Метод спутниковых геодезических измерений (определений) | 0.10 | - |
| 78 | 508391.61 | 2210940.59 | Метод спутниковых геодезических измерений (определений) | 0.10 | - |
| 79 | 508398.89 | 2210970.18 | Метод спутниковых геодезических измерений (определений) | 0.10 | - |
| 80 | 508560.88 | 2210902.72 | Метод спутниковых геодезических измерений (определений) | 0.10 | - |
| 81 | 508569.09 | 2210864.83 | Метод спутниковых геодезических измерений (определений) | 0.10 | - |
| 82 | 508539.32 | 2210852.63 | Метод спутниковых геодезических измерений (определений) | 0.10 | - |
| 83 | 508541.22 | 2210848.00 | Метод спутниковых геодезических измерений (определений) | 0.10 | - |
| 84 | 508570.16 | 2210859.87 | Метод спутниковых геодезических измерений (определений) | 0.10 | - |
| 85 | 508575.41 | 2210835.31 | Метод спутниковых геодезических измерений (определений) | 0.10 | - |
| 86 | 508542.51 | 2210822.13 | Метод спутниковых геодезических измерений (определений) | 0.10 | - |
| 1  | 508544.36 | 2210817.50 | Метод спутниковых геодезических измерений (определений) | 0.10 | - |

3. Сведения о характерных точках части (частей) границы объекта

| Обозначение<br>характерных<br>точек части<br>границы | Координаты, м |   | Метод определения<br>координат<br>характерной точки | Средняя<br>квадратическая<br>погрешность<br>положения<br>характерной точки<br>(M <sub>i</sub> ), м | Описание<br>обозначения<br>точки на<br>местности (при<br>наличии) |
|--|---------------|---|---|--|---|
|  | X             | Y |   |  |   |
| 1  | 2             | 3 | 4   | 5  | 6   |
| -  | -             | - | -   | -  | -   |

